



Cuve de récupération d'eau de pluie 600 L à usage domestique

Ecopluie

5 ans Garantie
Fabrication française

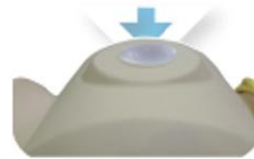
EP600V

Caractéristiques

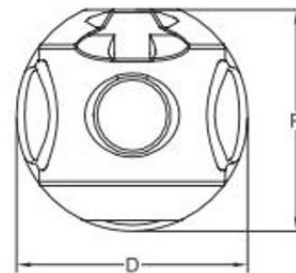
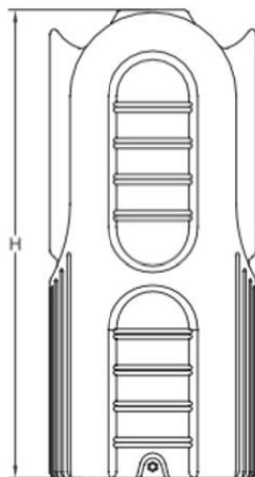
- > Cuve fabrication en polyéthylène 100% recyclable traité anti-UV, très grande résistance aux chocs et au gel
- > Robinet polyamide 20/27,
- > Forme latérale permettant l'enroulement du tuyau d'arrosage,
- > Bouchon de visite diamètre 120mm.
- > Coloris vert.



Détail du robinet



Dimensions



Référence	Volume (litres)	D (mm)	H (mm)	Hs (mm)	Poids (kg)
EP600V	600	825	1500	790	32

Options

**Kit de raccordement** Réf. KRE05.Permet de relier 2 récupérateurs **Ecopluie** par la base. Livré avec 30 cm de tube souple diamètre 19mm + 2 raccords.**Collecteur de gouttière basique** Réf. ARE10.

En PVC gris pour descente de gouttière diamètre 80 ou 100mm (adaptateur fourni).

Livré avec 30cm de tube souple diamètre 19mm pour le raccordement à l'**Ecopluie**.**Collecteur de gouttière avec filtre de position hiver-été** Réf. ARE11.

En PVC gris pour descente de gouttière diamètre 80 ou 100mm (adaptateur fourni). Filtre à 2 positions hiver/été. Collecteur facilement démontable pour nettoyage.

Livré avec 30cm de tube souple diamètre 19mm pour le raccordement à l'**Ecopluie**.

Position été



Position hiver

www.plasteau.com

IN061A – Installation récupérateur d'eau de pluie hors sol

A lire impérativement à réception de l'appareil

Réception et stockage:

- Vérifier par examen visuel que l'enveloppe de l'appareil n'a reçu aucun dommage.
En cas de défaut veuillez émettre des réserves sur le bon du transporteur
- Entreposer l'appareil à l'abri des chocs et le caler.
- Avant toute manutention, vérifier que l'appareil soit parfaitement vide.

Température de Service :

- Ne pas exposer la cuve à des températures de service supérieures à **30°C**.
- l'exposition au soleil est à éviter, afin de préserver la qualité de l'eau stockée.*
- Vider la cuve en cas de risque de gel du contenu.

Mise en œuvre:

- Poser la cuve le plus près possible du bâtiment, hors passage
- à l'endroit où sera posée la cuve, le sol doit être stable, horizontal, dénué de pierre et autres aspérités.
- **En cas de doute sur la stabilité du sol**, réaliser un radier béton
- en cas de pose sur sol bétonné, recouvert d'enrobé ou carrelage, ajouter une feuille de polystyrène d'épaisseur 15mm (ou matériau souple équivalent) entre le sol et la cuve

