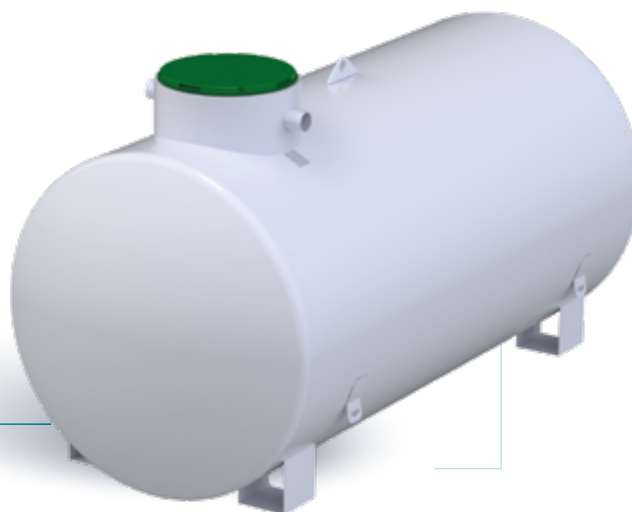


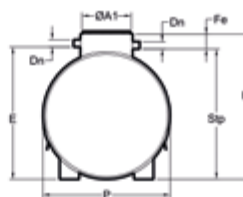
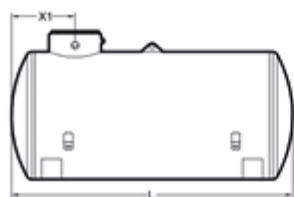
DESRIPTIF

- > Cuve en acier,
- > Revêtement epoxy intérieur/extérieur anti-corrosion,
- > Anneaux de levage et d'ancrage,
- > Couvercle en polypropylène antidérapant, diamètre de passage 676 mm, fermeture par 1/4 de tour, vis de verrouillage et joint anti-poussières et ruissellements,
- > Tubes d'entrée et de trop-plein en acier DN100 (Ø110 extérieur) ou DN200 (Ø200 extérieur) selon modèle,
- > Pieds stabilisateurs de transport,
- > Garantie 5 ans.



ÉQUIPEMENTS DE SÉRIE

- > Regard de visite avec couvercle polyéthylène antidérapant Dn de passage 676 mm sur joint d'étanchéité,
- > Passe-câbles Dn50.



Volume	Référence	P	L	H	E	Stp	Fe	Dn	X1	ØA1	Poids	Nb Trous d'hommes possibles
10 000	ECGV010AN	1900	4196	2160	1975	1945	215	100	948	770	1006	1
15 000	ECGV015AN		5696								1286	
20 000	ECGV020AN		7696								1705	
25 000	ECGV025AN		9196								1961	
30 000	ECGV030AN	2400	7238	2660	2430	2400	260	200	1082	770	2421	1
40 000	ECGV040AN		9238								3012	
50 000	ECGV050AN		11738								3802	
60 000	ECGV060AN	3000	8964	3260	3030	3000	260	200	1082	770	4418	1
70 000	ECGV070AN		10464								5072	
80 000	ECGV080AN		11964								5795	
90 000	ECGV090AN		13464								6471	
100 000	ECGV100AN		14964								7188	
120 000	ECGV120AN		17592								8464	

Les informations sont indiquées en litres, millimètres et kilogrammes.
Hauteur hors couvercle (+50mm).

OPTIONS

- > Filtre externe p62
- > Rehausse p64
- > Options spécifiques pour cuves acier p70